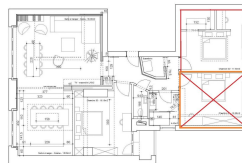


# A LOUER



## Studio meuble etudiant

- Nombre d'étage(s) : 5
- Etage : 4

**Loyer :**  
**885 euros**

**Surface :**  
**15 m2**

**DISPONIBLE à PARTIR DU 1er JJUILLET 2018**

**GRANDE CHAMBRE (15m2) DANS UN VASTE APPARTEMENT EN COLOCATION (SHARING ACCOMMODATION) (115m2)**

La colocation est située au 4ème étage avec ascenseur dans un appartement de standing d'une surface totale de 115m2, entièrement refait et reconfiguré, meublé et équipé, pour 3 colocataires en tout.

Matériaux, meubles et finitions de très grande qualité.

Les chambres privatives sont toutes équipées avec un grand lit, un dressing ou une armoire, ainsi qu'un petit bureau. La salle de bain, et la cuisine ouverte sur le living sont en colocation.

**CHARGES forfaitaire « All-in-one » 110€, tous frais inclus (assurance locative et internet/WIFI/TV compris).**

Au sol: stratifié Parador écologique + carrelage dans Sdd italienne type ardoise.

Très grande cuisine moderne équipée ouverte sur le living (48m2). Un véritable espace de vie et de convivialité.



**IPV S.à r.l.**

4, rue de la Montée  
L-8356 Garnich  
+352 2611401

# A LOUER

Buanderie à l'étage (Lave-linge + sèche-linge à l'étage).

Non-fumeur, pas d'animaux domestiques.

Situation: Très centrale, près de la place de l'Etoile ET DU NOUVEAU TRAM, chambres à l'arrière du bâtiment, 5mns à pied du Glacis (CACEIS) et/ou du Bd Royal, et à 200 mètres des Parcs de la ville.

LOYER 885+ CHARGES EN FORFAIT DE 110€

CAUTION: 2 MOIS + CHARGES

FRAIS D'AGENCE: 1 MOIS hors charges + 17%TVA



**IPV S.à r.l.**

4, rue de la Montée  
L-8356 Garnich  
+352 2611401